

RENDICONTAZIONE DI SOSTENIBILITA'

ANNO 2023



F.L. COSTRUZIONI & AUTOTRASPORTI SRL



INDICE

1. LETTERA AGLI STAKEHOLDERS

F.L. Costruzioni & Autotrasporti srl – L'azienda
Le nostre certificazioni
I nostri valori

2. GOVERNANCE

Consiglio di amministrazione e organigramma
Parti interessate

3. SOCIAL

L'impegno sociale dell'azienda
Forza lavoro: salute e sicurezza, retribuzioni e formazione
Sostegno per il benessere dei dipendenti

4. ENVIRONMENT

Tutela dell'ambiente
Energia ed emissioni di gas ad effetto serra
Acqua e rifiuti
Questioni rilevanti di sostenibilità
Iniziative di sostenibilità condotte nel 2023

5. SPUNTI DI MIGLIORAMENTO



Lettera agli stakeholders

Cari stakeholders,

L'anno 2023 si è rivelato essere di fondamentale importanza per la crescita aziendale, rafforzando il percorso e il consolidamento della ripresa economica registrata nel 2022 post-pandemia.

La nostra affermazione all'interno del mercato di riferimento ci ha fatto propendere verso la decisione di voler aumentare la nostra trasparenza verso tutti voi per condividere gli sforzi che stiamo effettuando per la Sostenibilità del nostro business.

Con tali premesse siamo dunque a presentarvi la nostra prima Rendicontazione di Sostenibilità, redatta su base volontaria e mostrante i risultati ottenuti nell'anno 2023. L'impegno volontario è stato concepito dall'azienda come passaggio fondamentale per rafforzare la propria crescita registrata negli ultimi anni. L'intenzione è quella di proiettarci verso un futuro in cui desideriamo affrontare le tematiche di sostenibilità e condividerle con tutti voi nella speranza che questo possa dare origine ad un processo di coinvolgimento. Desideriamo trasmettere la nostra visione di futuro a tutti i nostri stakeholders. Crediamo che impegnarsi comunemente verso lo stesso obiettivo possa consentire a tutti noi di raggiungere quanto auspicato.

Ci impegniamo dunque, forti dell'esperienza maturata nel corso degli ultimi anni, ad offrire i migliori servizi e le soluzioni tecniche più innovative che siamo in grado di realizzare. Siamo al servizio del cittadino, delle comunità presenti sul territorio e di tutte le persone che costituiscono la nostra catena del valore. Tale impegno è indirizzato verso l'individuazione di ambienti e luoghi di lavoro salubri, verso la tutela dei diritti umani e la valorizzazione e crescita professionale dei nostri collaboratori, così come verso la salvaguardia dell'ambiente.

Vogliamo infine ringraziare tutti voi, cari clienti, collaboratori, fornitori e persone per la vostra dedizione e per i rapporti costruiti nel corso degli anni, che desideriamo migliorare di giorno in giorno.

Con la speranza che il presente documento possa essere fonte di ispirazione e sprono per ognuno di voi, vogliamo augurarvi una buona lettura della nostra prima Rendicontazione di Sostenibilità.

La Legale Rappresentante di F.L. Costruzioni & Autotrasporti s.r.l.

Chiara Faustini



F.L. Costruzioni & Autotrasporti s.r.l.

L'azienda

Dal 2013 F.L. Costruzioni & Autotrasporti ha costruito, mantenuto e gestito importanti **infrastrutture nazionali** a beneficio delle comunità.

Le competenze tecniche e professionali sviluppate nel corso degli anni hanno consentito alla nostra società di garantire ai propri Committenti, siano essi pubblici o privati, risultati prestigiosi in termini di qualità delle opere e rispetto dei tempi di realizzazione.

Con squadre impegnate in tutta Italia, siamo in grado di avere impatti positivi ad ampio raggio. I nostri gruppi contribuiscono aiutando su progetti di base fino a garantire il successo delle nostre strategie a livello di organizzazione, realizzazione e risultato finale della commessa.

L'investimento nella crescita del proprio personale e l'acquisizione di attrezzature specialistiche hanno portato l'impresa al raggiungimento di obiettivi d'importanza sempre più rilevanti, **qualificandosi per enti** come :

- A2A Brescia, A2A Bergamo, A2A Milano
- Ministero della difesa aeronautica militare
- ANAS
- Ministeri e consorzi pubblici



Le nostre certificazioni



UNI EN ISO 9001:2015

QUALITA'



UNI EN ISO 14001:2015

AMBIENTE



UNI EN ISO 37001:2016

ANTICORRUZIONE



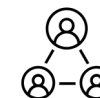
UNI EN ISO 39001:2012

SICUREZZA STRADALE



UNI EN ISO 45001:2018

SALUTE E SICUREZZA LAVORATORI



SA 8000:2014

ETICA E RESPONSABILITA' SOCIALE



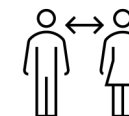
RdL

LEGALITA'



SOA

LAVORI PUBBLICI



UNI/PdR 125:2022

PARITA' DI GENERE



I nostri valori

QUALITA' E AFFIDABILITA'

Cerchiamo di ottimizzare e innovare continuamente i nostri processi per **garantire dei servizi affidabili e qualitativi**, che possano essere garanzia di sicurezza per i cittadini.

SALUTE E SICUREZZA

La sicurezza e il benessere delle persone sono al centro di tutto ciò che facciamo. Poniamo particolare attenzione alla **formazione dei lavoratori**.

TUTELA AMBIENTALE

Utilizziamo prodotti e materiali a basso impatto ambientale. La **corretta gestione dei rifiuti** e il **ridotto consumo di risorse** sono per noi i punti focali per salvaguardare l'ambiente,

ATTENZIONE ALLA COMUNITA'

Vogliamo garantire l'**utilizzo sicuro della infrastrutture** su cui interveniamo per il bene di tutta la comunità interessata.

COLLABORAZIONE CON I NOSTRI INTERLOCUTORI

Crediamo che l'obiettivo del miglioramento continuo debba essere raggiunto attraverso il **coinvolgimento** di tutti i nostri **stakeholders**.

GOVERNO AZIENDALE ETICO

Basiamo la nostra strategia aziendale su valori quali la **trasparenza** e la **correttezza** nelle relazioni instaurate con tutta la catena del valore.

2. GOVERNANCE



Consiglio di amministrazione

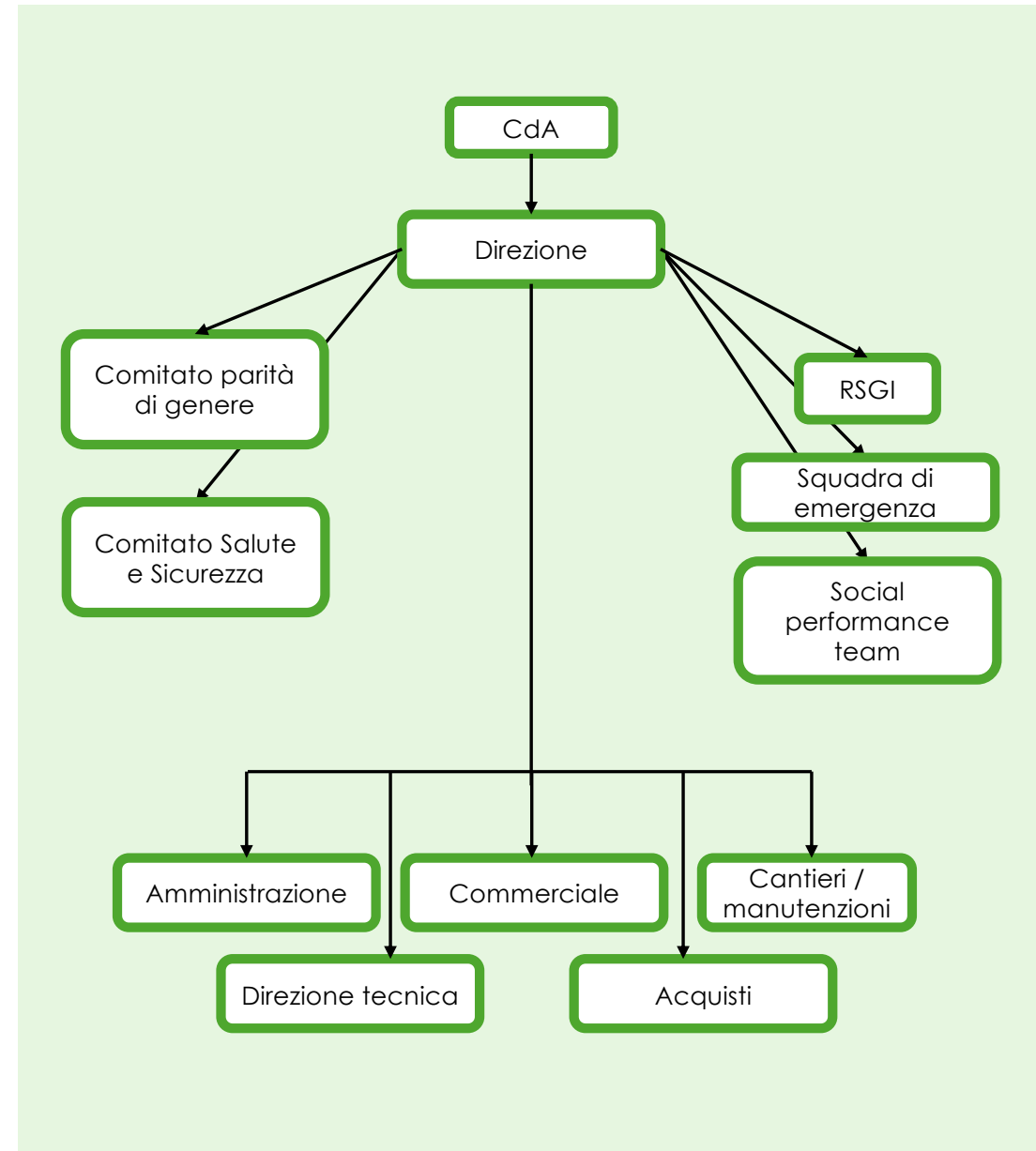
Il ruolo e le responsabilità del più alto organo di governo aziendale incaricato di gestire le tematiche di sostenibilità all'interno dell'impresa sono ricoperti da:

- sig.ra **Chiara Faustini** Socia, membro del consiglio di Amministrazione e Direttore Generale, referente per il Sistema di Gestione Integrato, membro del Comitato parità di Genere e del Comitato Salute e Sicurezza
- sig.ra **Ada Lanteri**, membro del CdA

Organigramma

L'organigramma aziendale è rappresentato da differenti funzioni, che hanno il compito di individuare e definire le scelte strategiche dell'azienda, vigilando sul rispetto delle stesse e sulle procedure organizzative adottate in merito a tematiche quali:

- Salute e sicurezza dei lavoratori
- Tutela ambientale
- Gestione amministrativa ed economica
- Gestione del personale e della parità di genere
- Gestione dei cantieri, dei mezzi e della manutenzione



Parti interessate

Clienti

Infrastrutture sicure.
Qualità nell'erogazione del servizio.



Salute e sicurezza

Garanzia di ambienti di lavoro sicuri e salubri per tutti i lavoratori della catena del valore

Direzione

Mantenimento quota di mercato.
Evitare danni d'immagine e sanzioni.



Comunità locale

Qualità delle infrastrutture.
Riduzione del traffico causato dai cantieri.

Comunità del territorio

Corretta gestione dei rifiuti.
Riduzione dei consumi e nell'utilizzo di prodotti non ecologici.



Lavoratori

Corretta retribuzione.
Possibilità di avanzamenti di carriera.

Banche ed enti pubblici

Rispetto dei tempi di pagamento.
Partecipazione ad appalti.

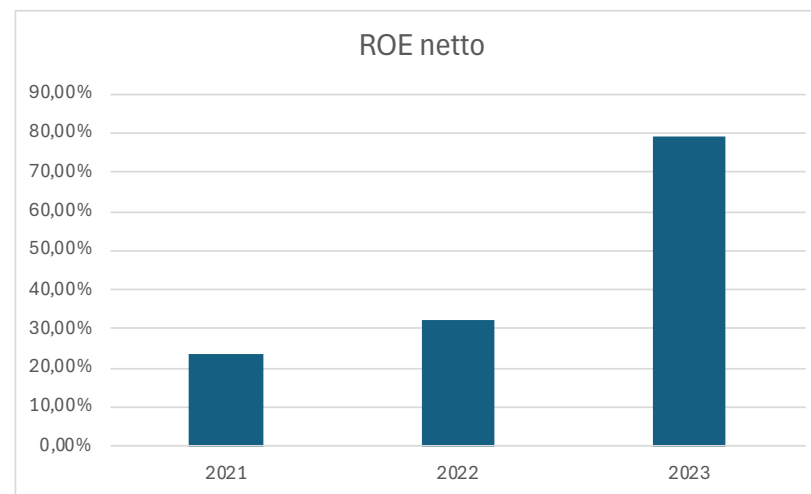


Fornitori

Continuità nelle forniture e nei rapporti di lavoro.

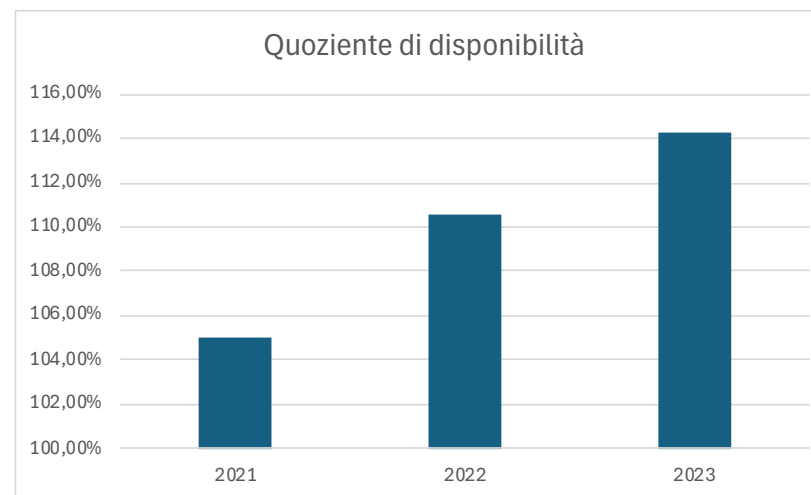
Indici di redditività 2021-2023

Indici di Redditività	2021	2022	2023
ROE netto	23,45%	32,47%	78,85%
ROI	20,82%	11,25%	19,52%
ROS	9,26%	4,07%	6,89%



Indicatori di liquidità 2021-2023

Indicatori di liquidità	2021	2022	2023
Margine di disponibilità	123.235	356.234	732.488
Quoziente di disponibilità	105,05%	110,52%	114,25%
Margine di tesoreria	115.818	342.083	724.718
Quoziente di tesoreria	104,74%	110,10%	114,10%



3. SOCIAL



L'impegno sociale dell'azienda

- **Salute e sicurezza dei lavoratori**

F.L. COSTRUZIONI & AUTOTRASPORTI SRL è consapevole e riconosce che il proprio patrimonio umano è di fondamentale importanza. Per questo motivo l'azienda si impegna a garantire ai propri collaboratori e fornitori **luoghi di lavoro salubri e rispettosi delle norme vigenti per la salute e sicurezza**. Condizioni di lavoro rispettose della dignità individuale e dei relativi compensi economici sono parte del nostro codice di comportamento.

- **Sviluppo delle competenze**

L'impresa si impegna a mettere in atto iniziative che permettano al personale di **accrescere le proprie competenze, aumentandone la partecipazione attiva e la motivazione** con l'obiettivo di promuovere la crescita personale e professionale degli stessi.

- **Diffusione della cultura aziendale**

La sostenibilità è un tema che deve essere costantemente trasmesso alle persone. Crediamo che il **dialogo e il confronto continuo** siano elementi costruttivi della positiva rete di relazioni che si sviluppa all'interno delle dinamiche lavorative.



Forza lavoro: salute e sicurezza, retribuzioni e formazione



33 dipendenti nel 2023

100% assunti a tempo indeterminato
100% operanti in Italia

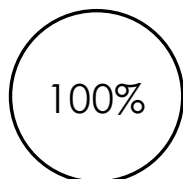
1 infortunio nel 2023

Assenti malattie professionali
Tasso infortunistico: 3,54



Ore di formazione

16 ore medie per operai
6 ore medie per impiegati/tecnici



Copertura CCNL

Lavoratori assunti e coperti da
contratto collettivo nazionale

Parità di retribuzione

Rapporto tra stipendio medio donna e
stipendio medio uomo: 1



Stipendio di ingresso

Rapporto tra lo stipendio di ingresso e
minimo CCNL: 1,2

Sostegno per il benessere dei dipendenti

L'azienda si impegna affinché i propri dipendenti siano in grado di godere di un ambiente di lavoro che possa aiutarli **conciliare in modo equilibrato la propria vita privata con il lavoro**. L'obiettivo è mantenere elevata la produttività, garantire un servizio di elevata qualità e riuscire ad attirare nuovi talenti.

Crediamo importante che i nostri collaboratori siano nelle condizioni di usufruire di un'adequata armonia tra la famiglia e la professione.

100%

Lavoratori aventi diritto a congedi familiari, di maternità o paternità.

0%

Lavoratori fruitori di congedi nel 2023



4. ENVIRONMENT



Tutela dell'ambiente

Impegno

F.L. COSTRUZIONI & AUTOTRASPORTI SRL pone al centro dei propri interessi la **salvaguardia dell'ambiente** e vuole partecipare attivamente alla lotta contro il cambiamento climatico, cercando di minimizzare il proprio impatto sulle matrici ambientali.

Siamo consapevoli che la ricerca di tecniche, tecnologie e materie prime a ridotto impatto ambientale diventerà di fondamentale importanza nel settore in cui operiamo. Ove tecnicamente ed economicamente fattibile poniamo speciale **attenzione alla scelta ed all'acquisto di materiali sostenibili**.

Consapevolezza

Il **cambiamento climatico** rappresenta un tema che l'azienda vuole affrontare in maniera adeguata. Valutiamo gli impatti generati dalle nostre attività con influenza sul riscaldamento globale. Desideriamo impegnarci ad individuare **obiettivi ed azioni coerenti agli impatti della nostra realtà aziendale**.



Energia ed emissioni di gas ad effetto serra

Consumo energetico nel 2023

Monitoriamo i nostri consumi energetici derivanti dalle attività condotte presso il nostro stabilimento in via Industriale 138/140/142 a Capriano del Colle (BS)

	MWh
Consumo di energia da fonti fossili	10,13
Consumo energia elettrica da fonti rinnovabili	11,27
Consumo di energia elettrica da fonti non rinnovabili	1,59
Consumo totale	22,99

Emissioni di gas serra prodotte nel 2023

Le nostre emissioni di gas ad effetto serra (GHG) sono riconducibili al consumo di gasolio utilizzato per mezzi movimento terra e mezzi di trasporto, al consumo di corrente elettrica, al consumo di GPL per il riscaldamento degli uffici e al consumo idrico in sede e presso i cantieri

VETTORE ENERGETICO	QUANTITA'	U.M.
Gasolio	93755	litri
Corrente elettrica	23318	KWh
GPL	3049	Litri
Acqua	810,79	mc

Approvvigionamento energetico nel 2023

- Fonti rinnovabili: 49%
- Carbone: 10%
- Gas naturale: 34,4%
- Prodotti petroliferi: 1,5%
- Nucleare: 1,5 %
- Altre fonti: 3,6%

Quantità di gas serra generati nel 2023 (tons CO2e)

ELETTRICITA'
5,5 tCO2e

GPL
9226 tCO2e



GASOLIO
235 tCO2e

ACQUA
0,14 tCO2e

TOTALE
9466,64 tCO2e

Acqua e rifiuti

Consumo idrico nel 2023

Monitoriamo i nostri consumi idrici derivanti da:

- attività condotte presso il nostro stabilimento e i nostri uffici
- attività condotte in cantiere

	mc di acqua
CONSUMO ACQUA IN SEDE	262
CONSUMO ACQUA IN CANTIERE	548

Produzione di rifiuti nel 2023

Monitoriamo la produzione dei nostri rifiuti relativamente alle quantità generate in unità di peso, per i rifiuti per i quali è necessario compilare il formulario, annotare le operazioni di carico e scarico e redigere il MUD.

PRODUZIONE RIFIUTI 2023	QUANTITA' (KG)
Rifiuti non pericolosi	100.240
Rifiuti pericolosi	5.290
Totale rifiuti	105.530

Tipologie di rifiuti prodotti nel 2023

C.E.R.	Rifiuto	Quantità (kg)
150106	Imballaggi materiali misti	28740
170201	Legno	33560
170202	Vetro	1360
170603	Altri materiali isolanti	600
200201	Rifiuti biodegradabili	6860
200306	Rifiuti della pulizia delle fognature	16700
170503*	Terre e rocce contenenti sostanze pericolose	5290
170604	Materiali isolanti	280
200304	Fanghi delle fosse settiche	12140
	TOTALE	105530

Questioni rilevanti di sostenibilità



CAMBIAMENTO CLIMATICO

Nonostante il nostro piccolo contributo sull'impatto globale riteniamo **la questione rilevante**.



ACQUA E RISORSE MARINE

Il nostro impatto relativo al **consumo idrico** è prevalentemente **in cantiere**. L'impatto generato da un **potenziale evento accidentale** con sversamento di sostanze pericolose può interessare la falda ed eventuali corsi d'acqua.

Sono attuate tutte le misure di prevenzione volte ad evitare qualsiasi incidente e spreco idrico.



BIODIVERSITA' ED ECOSISTEMI

È una tematica di relativa importanza per il nostro contesto aziendale. I nostri uffici **non sono collocati** nelle vicinanze di zone soggette a particolare tutela (Rete Natura 2000, SIC, ZPS..). Le attività cantieristiche normalmente non richiedono lo svolgimento da parte nostra di studi di impatto ambientale demandati al committente.



INQUINAMENTO

Cerchiamo di prevedere qualsiasi evento incontrollato che potrebbe generare inquinamento delle matrici ambientali. **Predisponiamo specifiche misure di prevenzione e di emergenza**, quali:

- Formazione del personale sulle emergenze ambientali
- Presenza presidi di emergenza
- Regolare manutenzione delle macchine
- Trasporto in sicurezza del materiale



UTILIZZO DELLE RISORSE ED ECONOMIA CIRCOLARE

Il nostro obiettivo è quello di **utilizzare consapevolmente le risorse e le materie prime**. Ci impegniamo per **ridurre gli sprechi** e **utilizzare materiali** che abbiano un maggior contenuto di **riciclato** rispetto a quelli classici.

La circolarità dei prodotti da noi utilizzati passa anche attraverso una corretta **gestione dei rifiuti**.

Iniziative di sostenibilità condotte nel 2023

CISTERNA DI GASOLIO

L'acquisto cisterna di gasolio ubicata presso l'azienda con lo scopo di rifornire i mezzi dell'impresa ha permesso di **ridurre il consumo e le relative emissioni** derivanti dal tragitto verso i distributori di carburante.

PROGRAMMAZIONE E PIANIFICAZIONE DELLE ATTIVITA' DI CERTIFICAZIONE ENERGETICA ISO 50001

Nel corso del 2023 abbiamo programmato di certificarci secondo i requisiti indicati all'interno della norma UNI EN ISO 50001:2018 per meglio **comprendere i nostri consumi energetici**.

Il sistema di gestione dell'energia ci permetterà di definire la baseline dei nostri consumi e valutare nel futuro l'implementazione di interventi per l'efficientamento energetico e la riduzione delle emissioni di CO2.

UTILIZZO DI MATERIE PRIME SOSTENIBILI

Per alcuni progetti svolti nel 2023 abbiamo deciso di utilizzare **materie prime a basse emissioni di CO2 e/o ad elevato contenuto di materiale riciclato**.



Sedime stradale contenente grafene, che garantisce un maggiore arco di vita utile della pavimentazione.



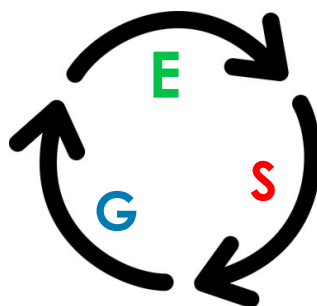
5. IMPEGNI PER IL MIGLIORAMENTO

ENVIRONMENT

- Migliorare il monitoraggio di KPI relativi ai quantitativi di rifiuti inviati a riciclo rispetto a quelli smaltiti
- Ottenimento certificazioni ambientali per determinate tipologie di appalti
- Redazione di un inventario di gas serra GHG

GOVERNANCE

- Sviluppo della matrice di materialità per consentire una migliore definizione della rilevanza ESG delle nostre attività. Individuare specifici obiettivi di miglioramento con la relativa priorità.



SOCIAL

- Integrazione della politica per la Parità di Genere UNI/PdR 125:2022 con l'attuale Politica di Qualità, Salute e Sicurezza e Responsabilità Sociale.
- Sviluppo e monitoraggio di KPI inerenti le ore formative svolte dalle singole persone e non solo relativi a gruppi di mansione